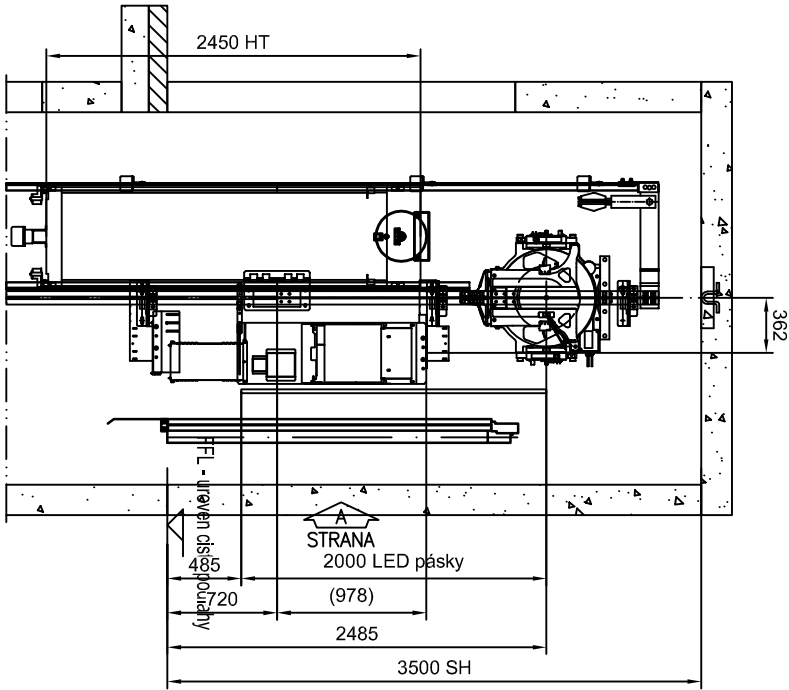
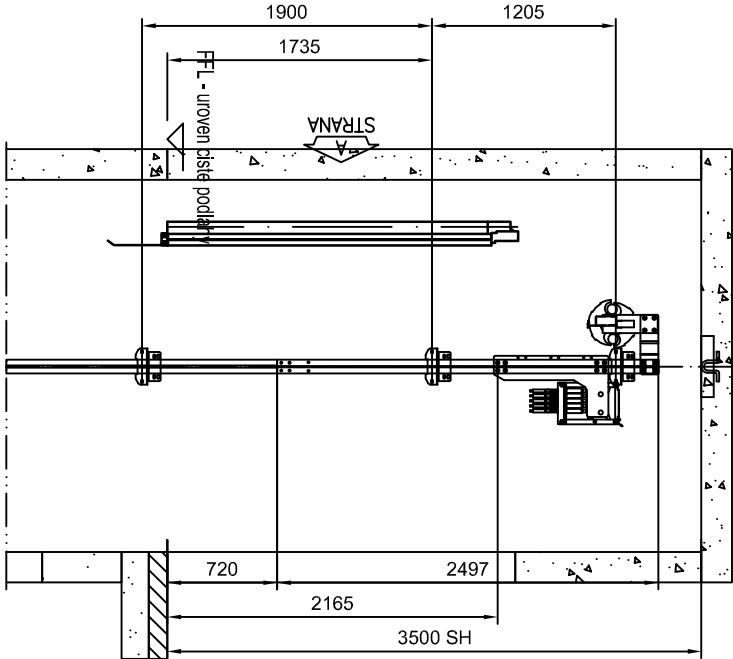


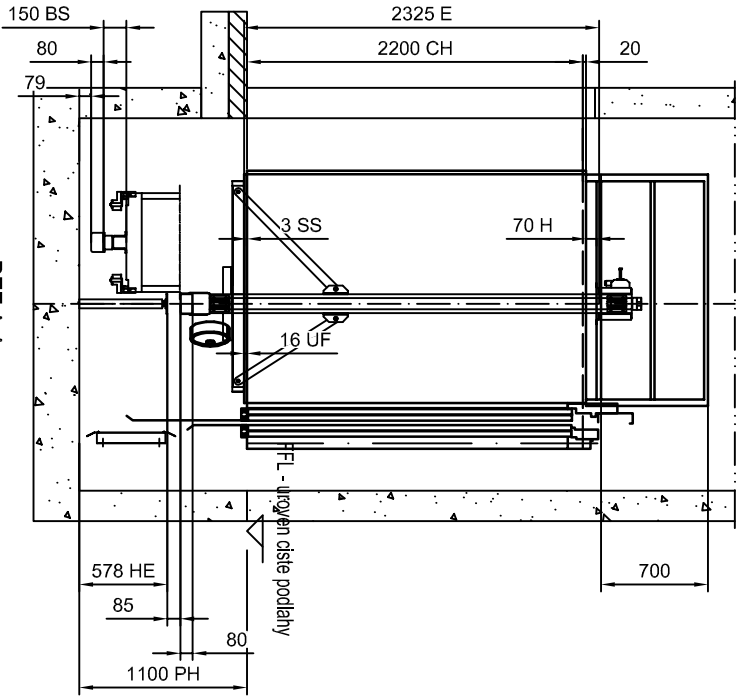
ŘEZ VÝTAHOVOU ŠACHTOU



REZ A-A



REZ B-B




REZ A-A

OSLO:	PODLAŽIOZNACENÍ		HR	LR - URŮVŇENÍ	F.L. - ÚROVŇENÍ DISIPOLÁRY	PODLAŽÍ VÝŠKA
	VSTUP	Strana A Strana C				
2	0	-	2280	1200	0	3430
1	-1	-	2280	1200	-3430	

* = HLAVNÍ STANICE

VÝŠKA HORNÍHO PREJEZDU	3550
VÝŠKA ZDIVU	3430
VÝŠKA PROHLUBNĚ	1100
VÝŠKA ŠACHTY	8080
SÍRKA ŠACHTY	1700
HLoubKA ŠACHTY	1850

generální projektant a investor:		Ostravská univerzita - Koleje Jana Opletala			
 OSTRAVSKÁ UNIVERZITA Ostravská univerzita Dvofákova 7 701 03 Ostrava		místo akce:	Kranichova 1433/8, 710 00 Slezská Ostrava k.ú. Slezská Ostrava 714828		
autor projektu:		Ing. Arch. Radim Václavík		podpis:	číslo zakázky:
hlavní inženýr projektu:		Ing. Pavel Hynčica		podpis:	datum:
vypracovali:		Ing. Tomáš Rychlý Ing. Petr Eitler	podpis:	formát: změna:	11/2024 2 x A4
st. objekt:		SO 03.1 - HLAVNÍ BUDOVA - 1. etapa			měřítko:
stupeň PD:		Dokumentace pro provádění stavby			1:50
část:		D.1.1 - ARCHITEKTONICKO STAVEBNÍ ŘEŠENÍ			číslo paré:
výkres:		VÝTAH EV01 - ŘEZ VÝTAHOVOU ŠACHTOU			číslo výkresu:
					42.4